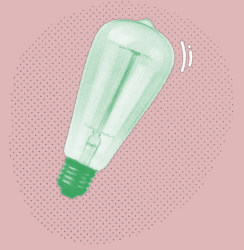




#endlichferien



Ausschreibung Stadtteil-Projektleitung

*climb-Lernferien begeistern Kinder, Jugendliche und Erwachsene fürs Lernen. Mit unseren Lernferien zeigen wir seit 2012 Schüler*innen, was in ihnen steckt, machen junge Lehrer*innen und engagierte Erwachsene stark und gestalten mit ihnen eine buntere, gerechtere Bildungslandschaft.*

Für unseren wachsenden Standort im Ruhrgebiet suchen wir **drei Mitarbeiter*innen (m/w/d)** als

Stadtteil-Projektleitung

Aufgabenfeld:

Als Stadtteil-Projektleitung bist du Teil des wachsenden Büroteams Ruhr und arbeitest in enger Zusammenarbeit mit der Lokalkoordination und den Schulleitungen der Kooperationsschulen in den jeweiligen Kommunen zusammen. Du betreust eine Projektleitungsassistenz und organisiert den reibungslosen Ablauf der Lernferien sowie der Vor- und Nachbereitung und planst die Anmeldeabläufe der Kinder. Du koordinierst die Finanzierung über das Bildungs- und Teilhabepaket, verwaltest und vergrößerst das Netzwerk im Stadtteil und füllst die Schnittstelle zwischen climb, Schule und Eltern aus.

Wen wir suchen

Als Stadtteil-Projektleitung suchen wir Menschen, die sich für Chancengerechtigkeit einsetzen, ihr eigenes Handeln und das Anderer gerne reflektieren, die gut zuhören und Mut machen können und die sich, Andere und climb mit Ideen und ihrer Inspiration weiterentwickeln wollen.

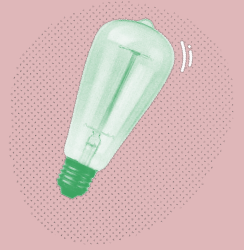
Insgesamt suchen wir 3 Stadtteil-Projektleitungen für unsere Standorte in Herne, Recklinghausen und Kamen.

Was wir bieten:

Wir verstehen climb als ein „Bildungslabor“- einen Ort, an dem Kinder, Jugendliche und Erwachsene mit- und voneinander lernen und gemeinsam wachsen. Als Stadtteil-Projektleitung bist du befristet **bis 31.11.2023** bei der gemeinnützigen CLIMB GmbH sozialversicherungspflichtig angestellt. Dein Zeitaufwand beträgt ca. 20 Stunden pro Woche.



#endlichferien



Hard Facts:

- Einstieg: nach Möglichkeit Februar oder Mai, abhängig vom Standort
- Gehalt: 17.5€/h, 20h/Woche auf Werkstudierenden-Basis, während der Lernferien in Vollzeit

- Bitte schicke deine Bewerbung (einseitiges Motivationsschreiben und Lebenslauf, keine Zeugnisse o. Ä.) in einem einzigen, mit deinem Namen betitelten PDF an:

Jakob Meder
meder@climb-lernferien.de

Wir freuen uns besonders über Bewerbungen von Menschen mit Migrationshintergrund und/oder Bildungsaufstiegs-Geschichte. Bei gleicher Qualifikation werden Bewerber*innen mit Behinderung bevorzugt eingestellt.