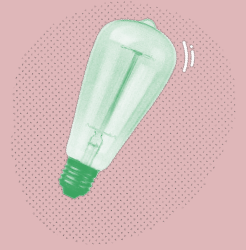




#endlichferien



*climb-Lernferien begeistern Kinder, Jugendliche und Erwachsene fürs Lernen. Mit unseren Lernferien zeigen wir seit 2012 Schüler*innen, was in ihnen steckt, machen junge Lehrer*innen und engagierte Erwachsene stark und gestalten mit ihnen eine buntere, gerechtere Bildungslandschaft.*

Für unseren Standort in Dortmund suchen wir **zum 15.02.2023 ein*e Mitarbeiter*in (m/w/d)**
als

Projektleitung

in Teilzeit.

Wenn du gern lernst, meistens furchtlos bist oder es gern wärst; wenn du von dir und den Menschen, mit denen du arbeitest, viel erwartest und du auch an langen Tagen den Humor nicht verlierst – dann bist du bei climb genau richtig!

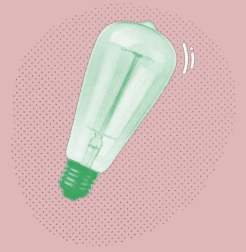
Wen wir suchen:

Als Projektleitung bist du Teil des wachsenden Büroteams Ruhr und arbeitest in enger Zusammenarbeit mit der Lokalkoordination und den Schulleitungen der Kooperationsschule im jeweiligen Stadtteil zusammen. Du betreust eine Projektleitungsassistenz und organisiert den reibungslosen Ablauf der Lernferien, sowie der Vor- und Nachbereitung. Die Projektleitung ist für die Qualität der Lernferien verantwortlich, kann ihre Visionen umsetzen und erste Führungserfahrungen sammeln.

Als climb-Projektleitung suchen wir Menschen, die Lust auf Bildungsgerechtigkeit haben, ihr eigenes Handeln und das Anderer gerne reflektieren, die gut zuhören und Mut machen können und die sich, Andere und climb mit Ideen und ihrer Inspiration weiterentwickeln wollen.



#endlichferien



Was wir bieten:

Wir verstehen climb als ein „Bildungslabor“- einen Ort, an dem Kinder, Jugendliche und Erwachsene mit- und voneinander lernen und gemeinsam wachsen. Als Projektleitung bist du vom **15.02. bis wahlweise 15.05. oder 15.11.2023** bei der gemeinnützigen CLIMB GmbH für ein oder mehrere Projekt(e) sozialversicherungspflichtig oder als Werkstudent*in angestellt. Dein Zeitaufwand beträgt in der Vor- und Nachbereitung 6 - 10 Stunden, während der Lernferien Vollzeit! Die Aufgabe lässt sich erfahrungsgemäß gut neben dem Studium oder als Zweitjob bewältigen.

Hard Facts:

- Einstieg: 15.02.2023
- 6-10 h/Woche ggf. auf Werkstudierenden-Basis
- 12,50€ / Stunde, 295 Stunden Projektumfang

Interesse? Bitte schick deine Bewerbung (einseitiges **Motivationsschreiben und Lebenslauf**, keine Zeugnisse o. Ä.) in einem einzigen, mit deinem Namen betitelten PDF an:

Jakob Meder
Lokalkoordinantion Ruhr
meder@climb-lernferien.de

Wir freuen uns besonders über Bewerbungen von Menschen mit Migrationshintergrund und/oder Bildungsaufstiegs-Geschichte. Bei gleicher Qualifikation werden Bewerber*innen mit Behinderung bevorzugt eingestellt.

**Mehr über die climb-Lernferien:
Schau auf unserer Homepage oder auf Instagram vorbei.**

